



LUX CORDIS asbl

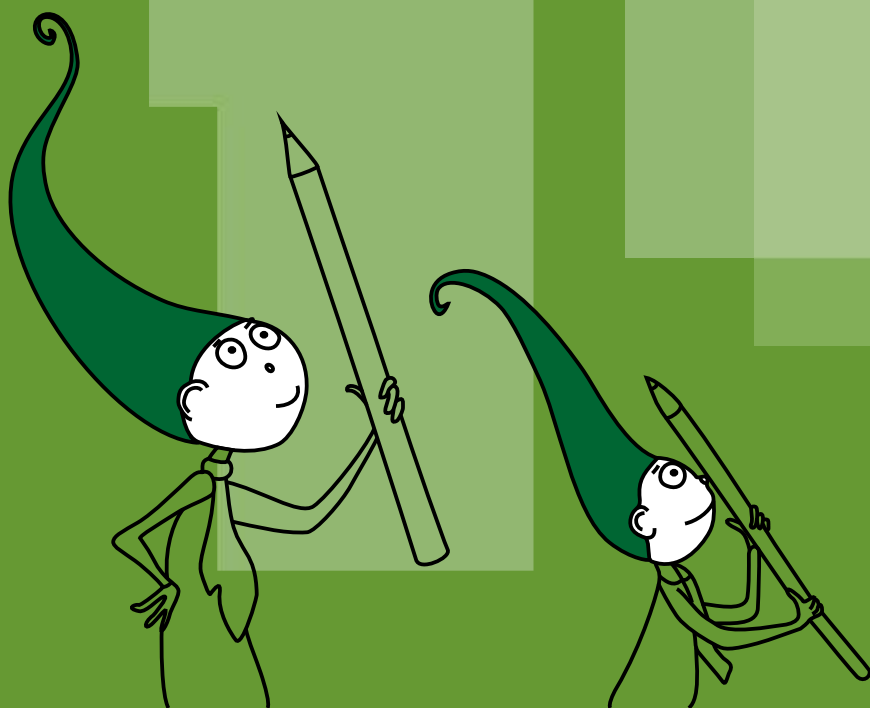
KOCHAM POMAGAM!

J'AIME J'AIDE!

ICH LIEBE ICH HELFE!

2015

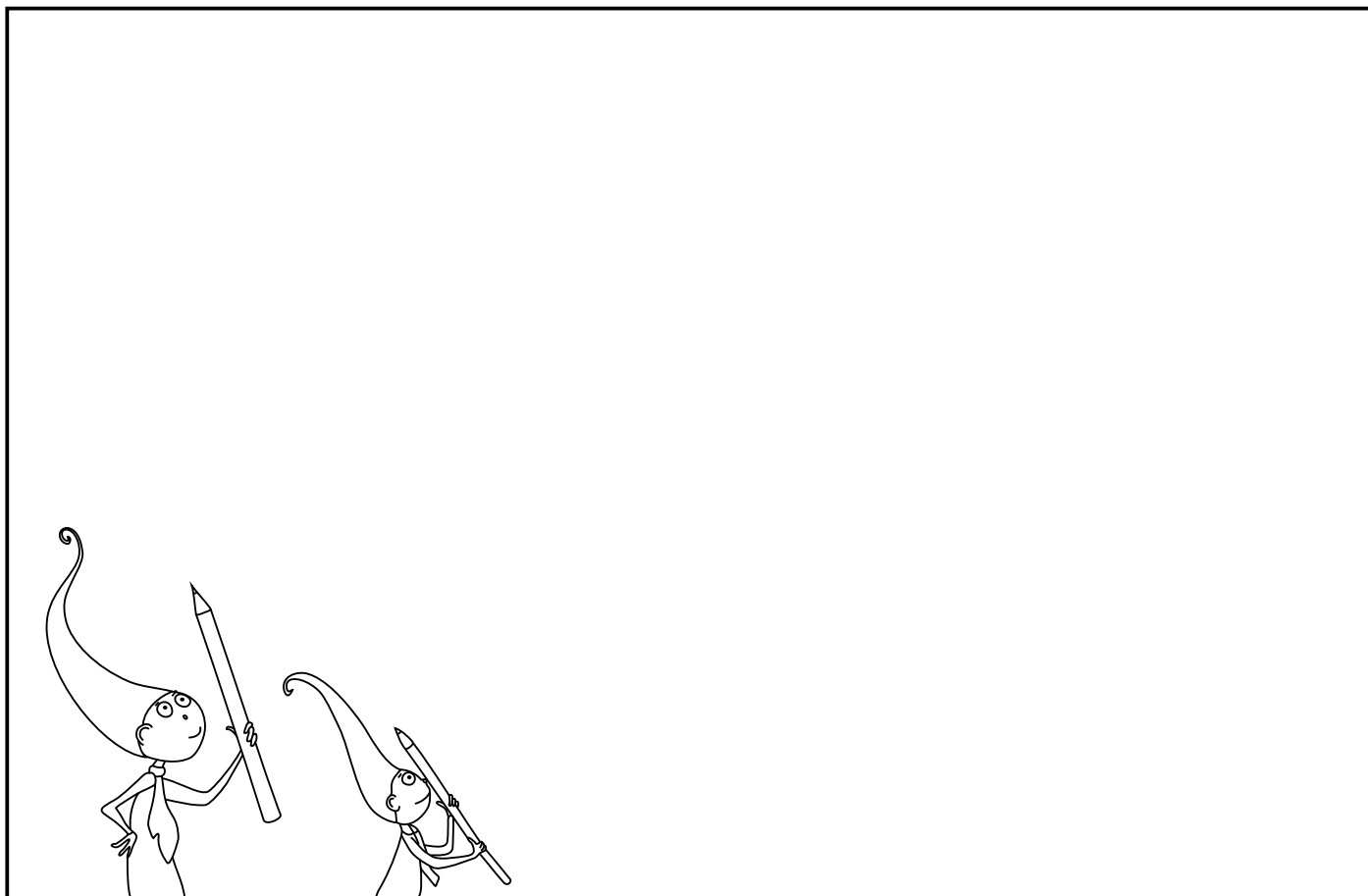
*z moimi rysunkami
avec mes dessins
selwer gemoolt*



2015

Stycze

Januar Janvier



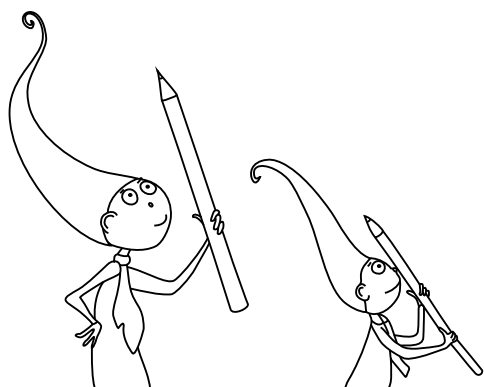
Tydzie Woch Semaine	Poniedziałek Méindeg Lundi	Wtorek Dënschdeg Mardi	roda Mëttwoch Mercredi	Czwartek Donneschdeg Jeudi	Pi tek Freideg Vendredi	Sobota Samschdeg Samedi	Niedziela Sonndeg Dimanche
1				1 ^(PL) ^(L) _(F) Nowy Rok Neijoerschdag Nouvel An	2	3	4
2	5	6 ^(PL) ^(L) Trzech Króli Draikinneskdag	7	8	9	10	11
3	12	13	14	15	16	17	18
4	19	20	21 ^(PL) Dzie Babci	22 ^(PL) Dzie Dziadka	23	24	25
5	26	27	28	29	30	31	

2015

Luty Februar Février

14 / 02 / 2015

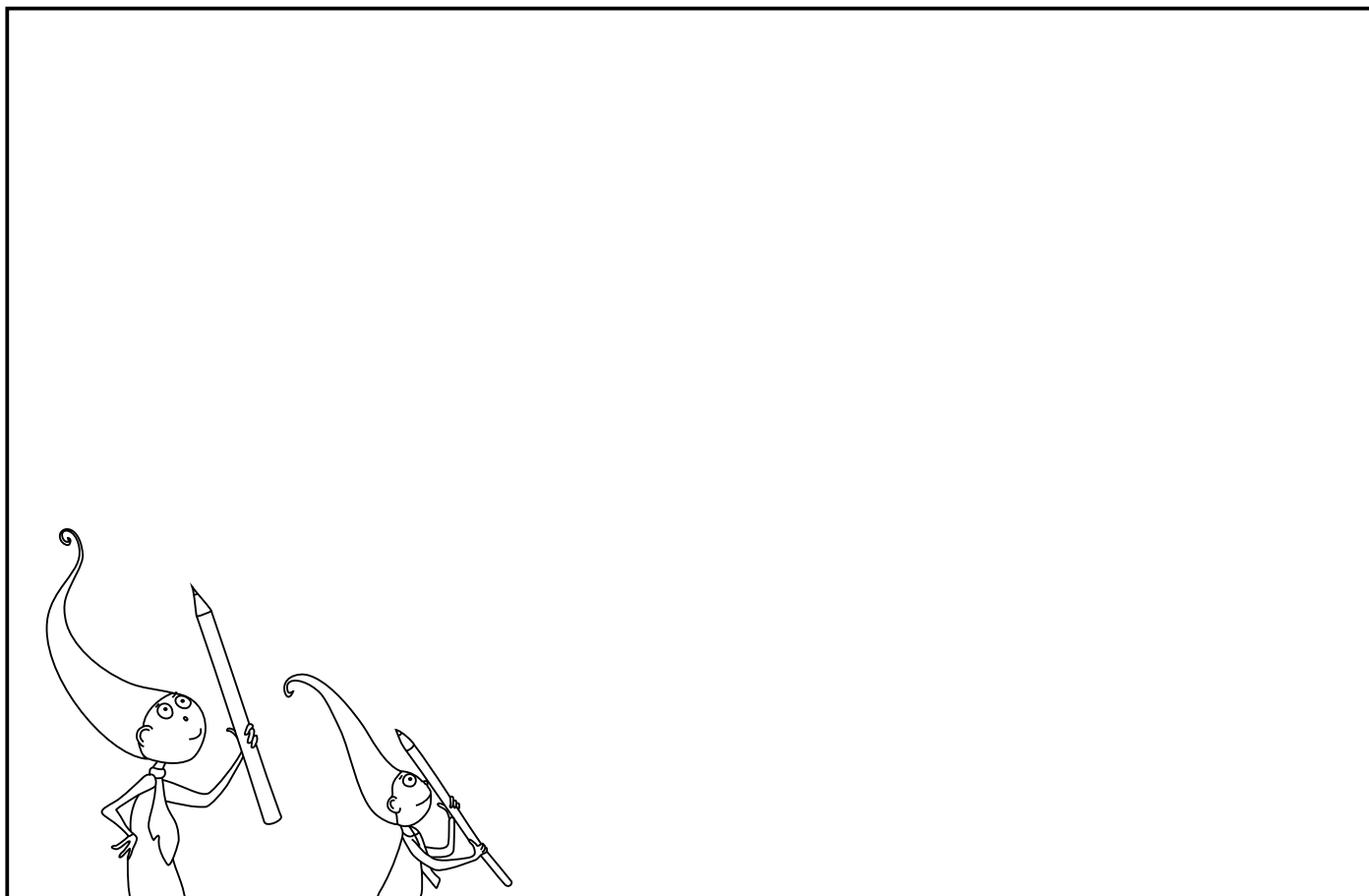
wiatowy Dzie Wiedzy o Wrodzonych Wadach Serca
Journée Mondiale de Cardiopathies Congénitales



Tydzie Woch Semaine	Poniedziałek Méindeg Lundi	Wtorek Dënschdeg Mardi	roda Mëttwoch Mercredi	Czwartek Donneschdeg Jeudi	Pi tek Freideg Vendredi	Sobota Samschdeg Samedi	Niedziela Sonndeg Dimanche
5							1
6	2 Lichtmessdag La Chandeleur	3	4	5	6	7	8
7	9	10	11	12 Tlusty czwartek	13	14 Walentynki Vältesdag Saint-Valentin	15 Fuessonndeg
8	16 Fuesméindeg	17 Ostatki Mardi Gras	18 Popielec Äschermëttwoch	19	20	21	22 Buergsonndeg
9	23	24	25	26	27	28	

2015

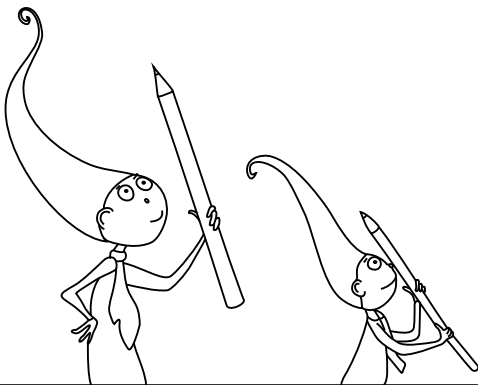
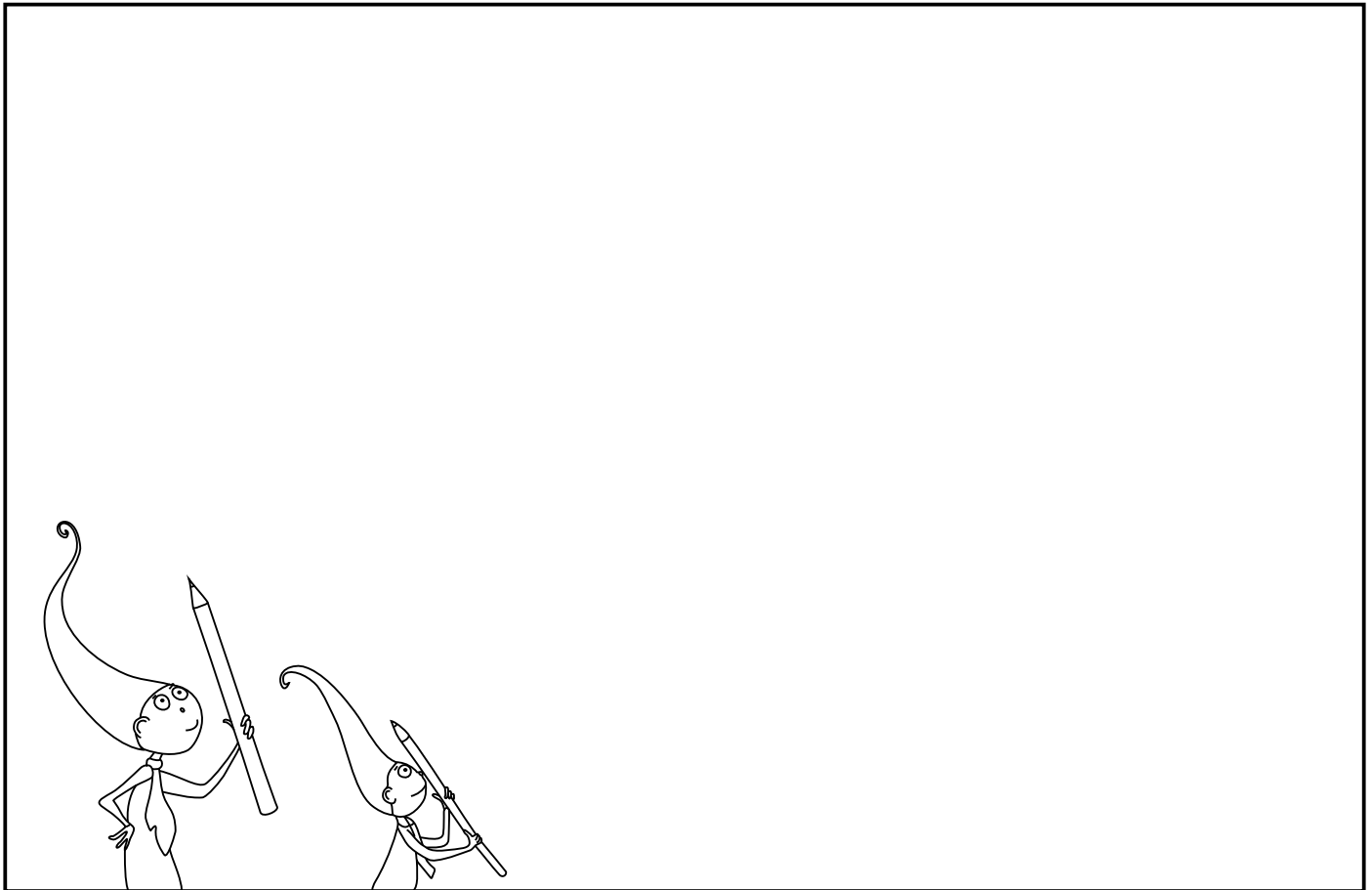
Marzec Mäerz Mars



Tydzie Woch Semaine	Poniedziałek Méindeg Lundi	Wtorek Dënschdeg Mardi	roda Mëttwoch Mercredi	Czwartek Donneschdeg Jeudi	Pi tek Freideg Vendredi	Sobota Samschdeg Samedi	Niedziela Sonndeg Dimanche
9							1
10	2	3	4	5	6	7	8 Dzie Kobiet Journée des Femmes
11	9	10	11	12	13	14	15
12	16	17	18	19	20	21	22
13	23/30	24/31	25	26	27	28	29

2015

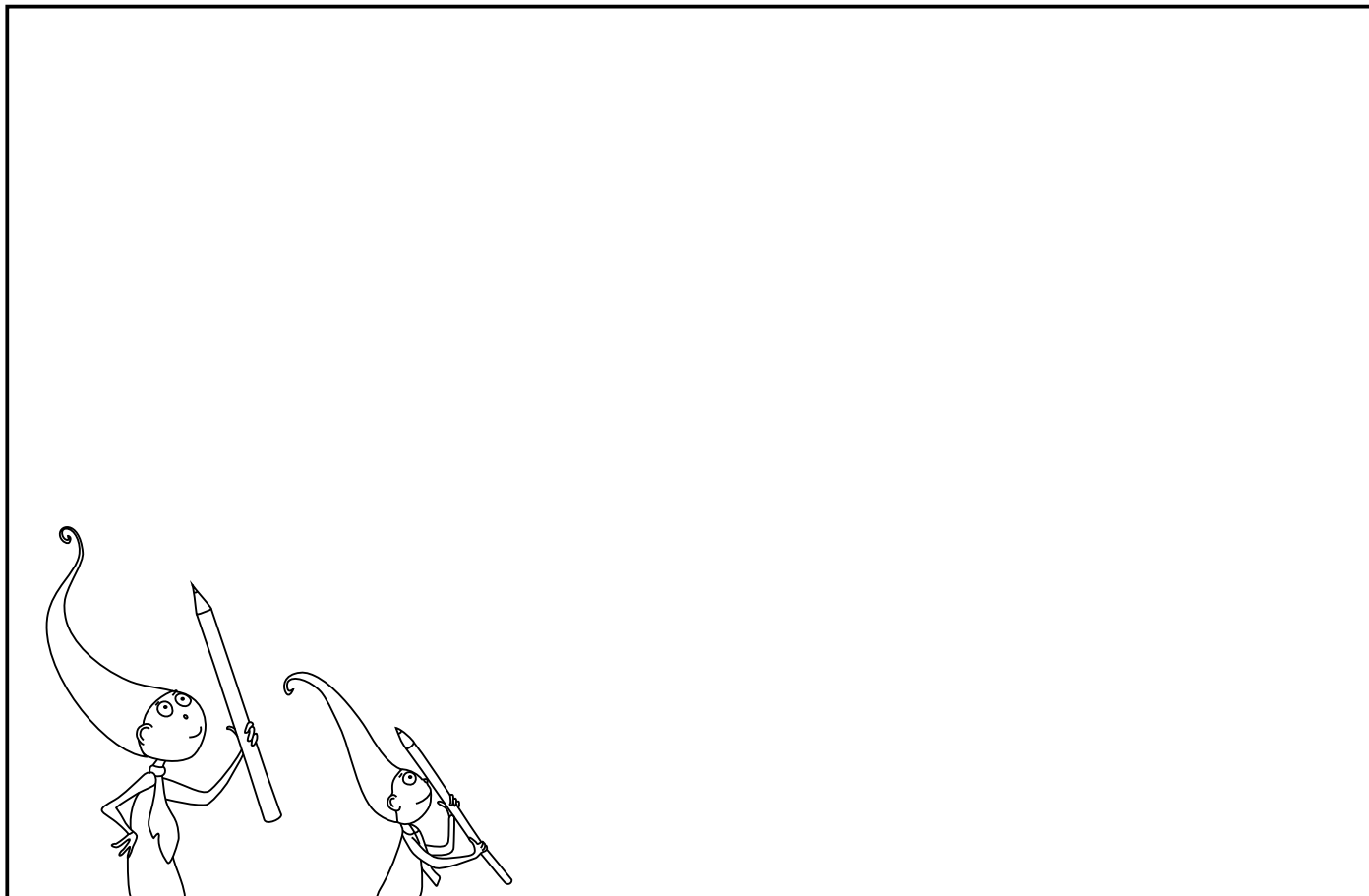
Kwiecie Abrëll Avril



Tydzie Woch Semaine	Poniedziałek Méindeg Lundi	Wtorek Dënschdeg Mardi	roda Mëttwoch Mercredi	Czwartek Donneschdeg Jeudi	Pi tek Freideg Vendredi	Sobota Samschdeg Samedi	Niedziela Sonndeg Dimanche
14			1 <small>Prima Aprilis Poisson d'avril</small> <small>(PL) (L) (F)</small>	2	3	4	5 <small>Wielkanoc Ouschteren Pâques</small> <small>(PL) (L) (F)</small>
15	6 <small>Wielkanoc Ouschterméindeg Lundi de Pâques</small> <small>(PL) (L) (F)</small>	7	8	9	10	11	12
16	13	14	15	16	17	18	19
17	20	21	22	23	24	25	26
18	27	28	29	30			

2015

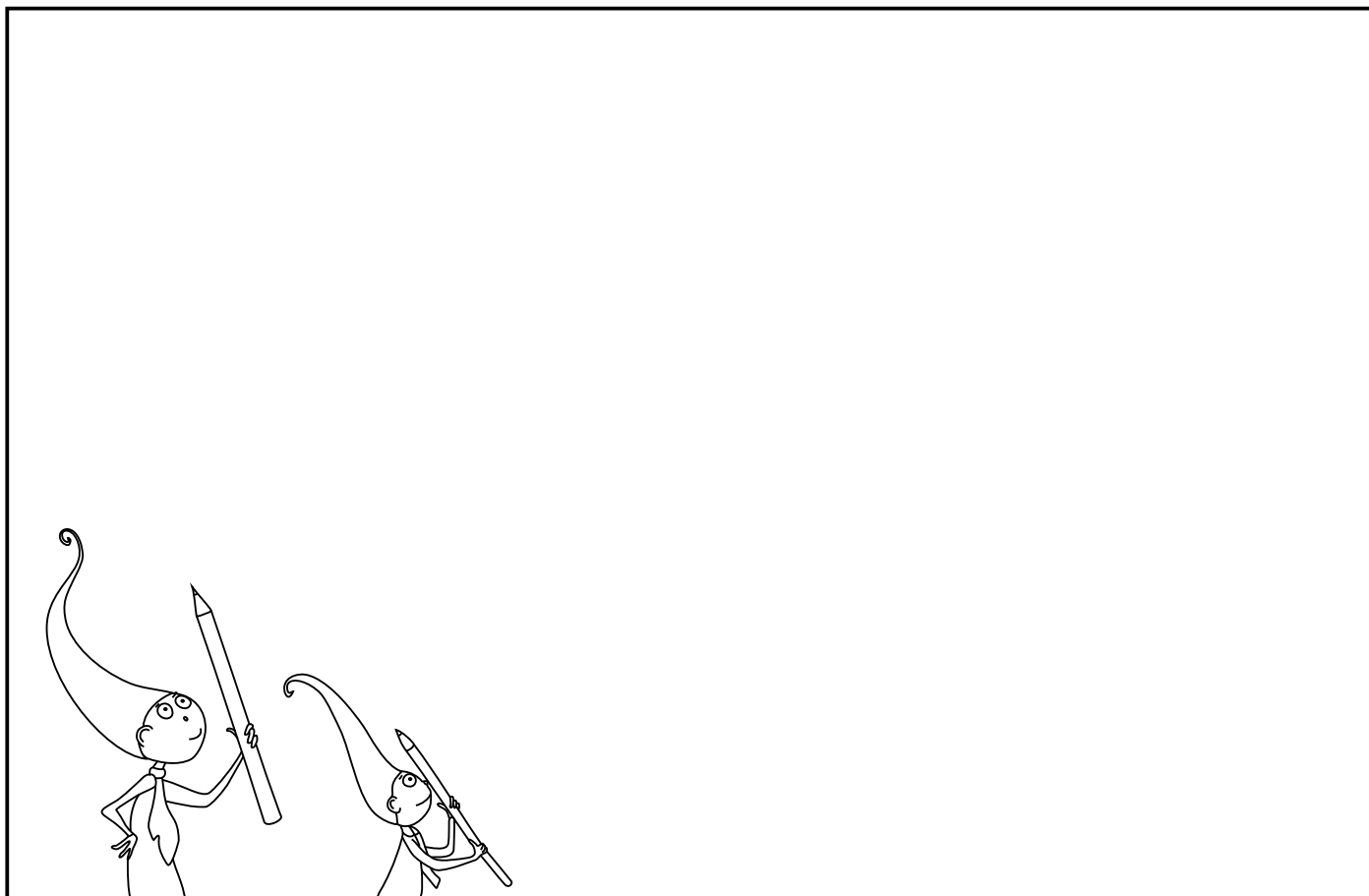
Maj Mee Mai



Tydzie Woch Semaine	Poniedziałek Méindeg Lundi	Wtorek Dënschdeg Mardi	roda Mëttwoch Mercredi	Czwartek Donneschdeg Jeudi	Pi tek Freideg Vendredi	Sobota Samschdeg Samedi	Niedziela Sonndeg Dimanche
18					1 ^{(PL)(L)} wi to Pracy 1. Mee Fête du Travail	2	3 ^(PL) wi to Konstytucji Trzeciego Maja
19	4	5	6	7	8 ^(F) Victoire 1945	9	10
20	11	12	13	14 ^{(F)(L)} Christi Himmelfahrt Ascension	15	16	17 ^(PL) Wniebowst pienie
21	18	19	20	21	22	23	24 ^{(PL)(L)} Zielone wi tki Paischten Pentecôte
22	25 ^{(F)(L)} Paischtméindeg Lundi de Pentecôte	26 ^(PL) Dzie Matki	27	28	29	30	31 ^(F) Fête des mères

2015

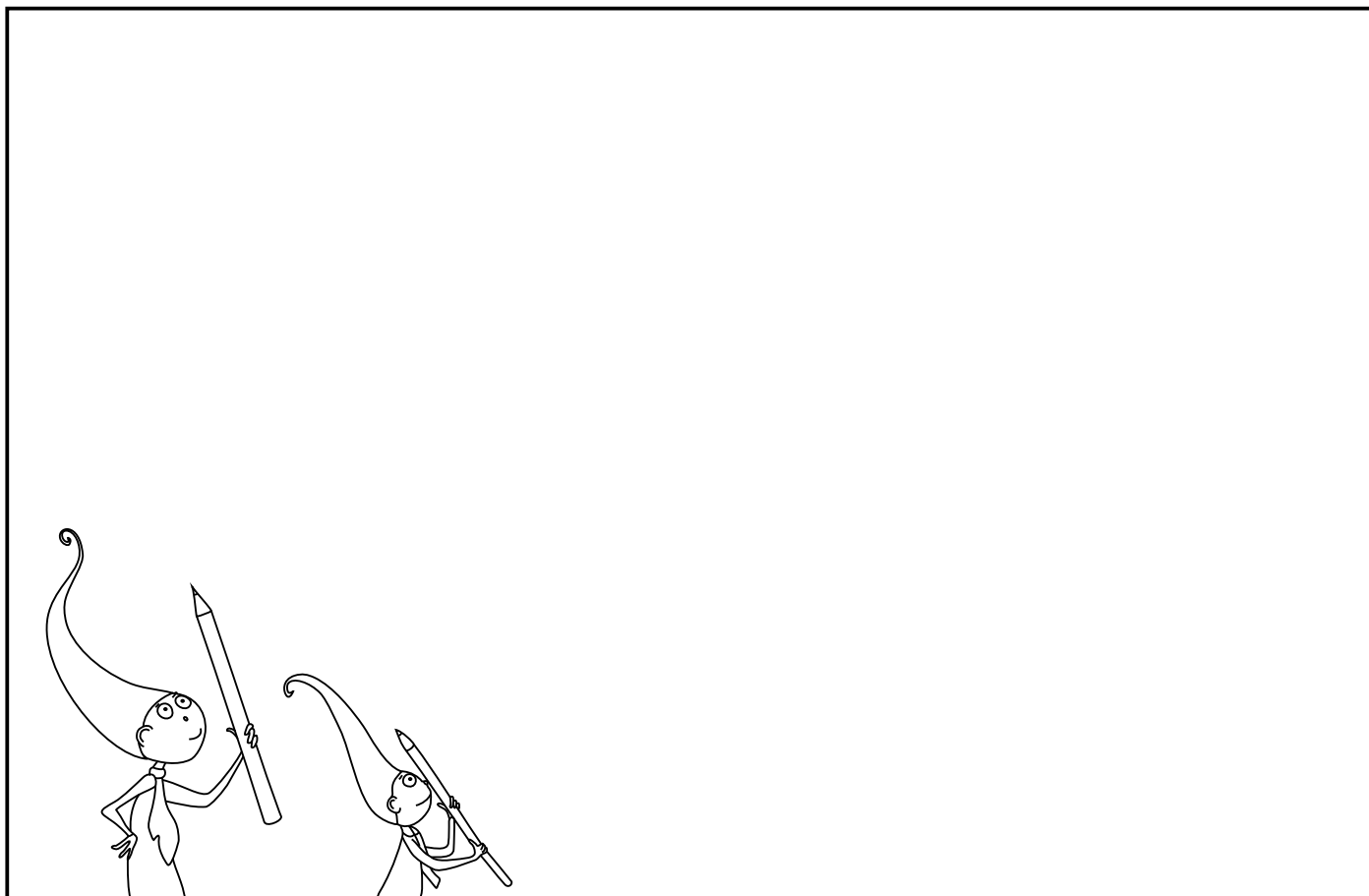
Czerwiec Juni Juin



Tydzie Woch Semaine	Poniedziałek Méindeg Lundi	Wtorek Dënschdeg Mardi	roda Mëttwoch Mercredi	Czwartek Donneschdeg Jeudi	Pi tek Freideg Vendredi	Sobota Samschdeg Samedi	Niedziela Sonndeg Dimanche
23	1 ^(PL) Dzie Dziecka	2	3	4 ^(PL) Bo e Ciało	5	6	7
24	8	9	10	11	12	13	14 ^(L) Mammendag
25	15	16	17	18	19	20	21 ^(F) Fête des pères
26	22	23 ^{(PL) (L)} Dzie Ojca Nationalfeierdag	24	25	26	27	28
27	29	30					

2015

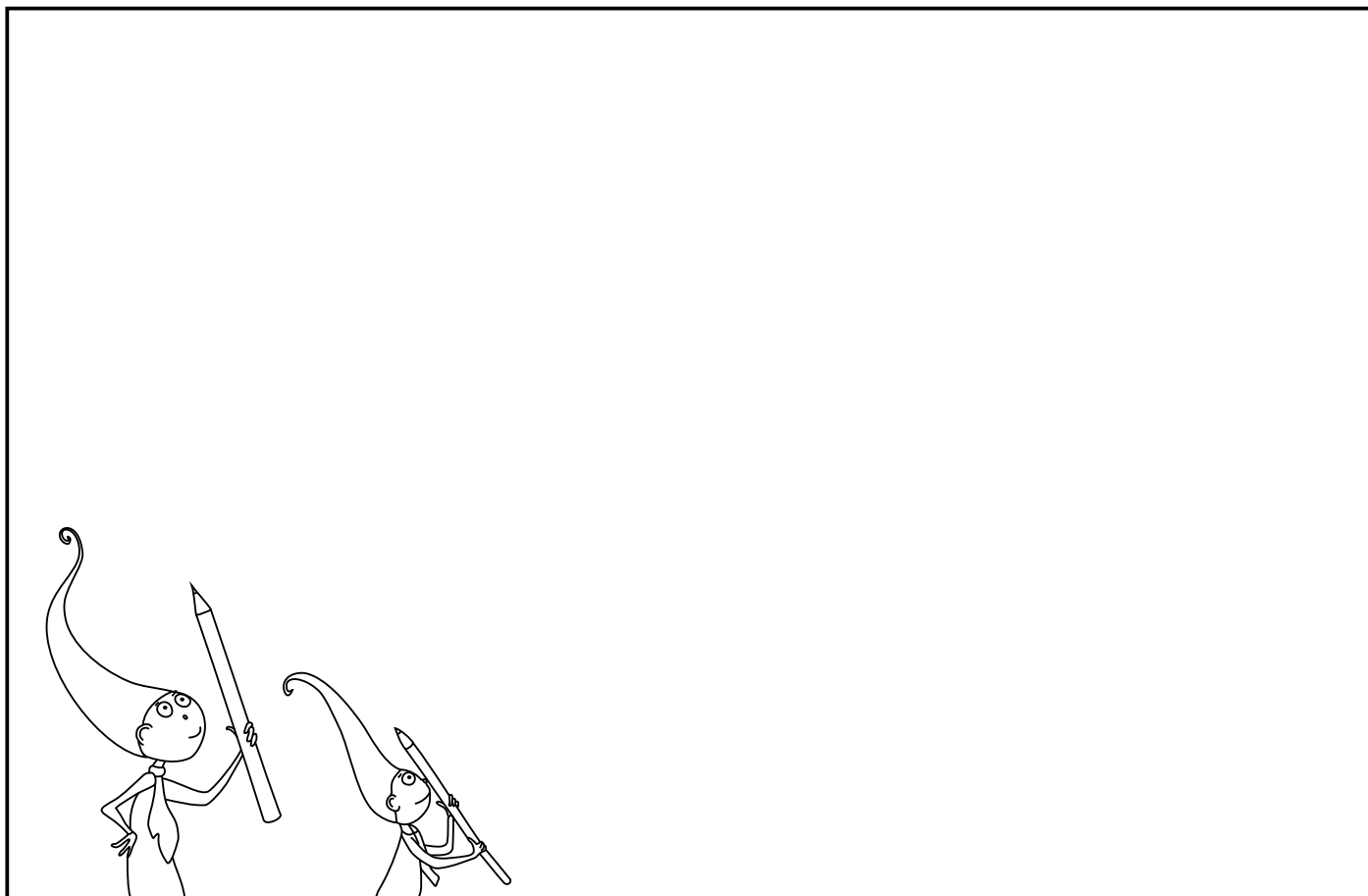
Lipiec Juli Juillet



Tydzie Woch Semaine	Poniedziałek Méindeg Lundi	Wtorek Dënschdeg Mardi	roda Mëttwoch Mercredi	Czwartek Donneschdeg Jeudi	Pi tek Freideg Vendredi	Sobota Samschdeg Samedi	Niedziela Sonndeg Dimanche
27			1	2	3	4	5
28	6	7	8	9	10	11	12
29	13	14 ^(F) Fête Nationale	15	16	17	18	19
30	20	21	22	23	24	25	26
31	27	28	29	30	31		

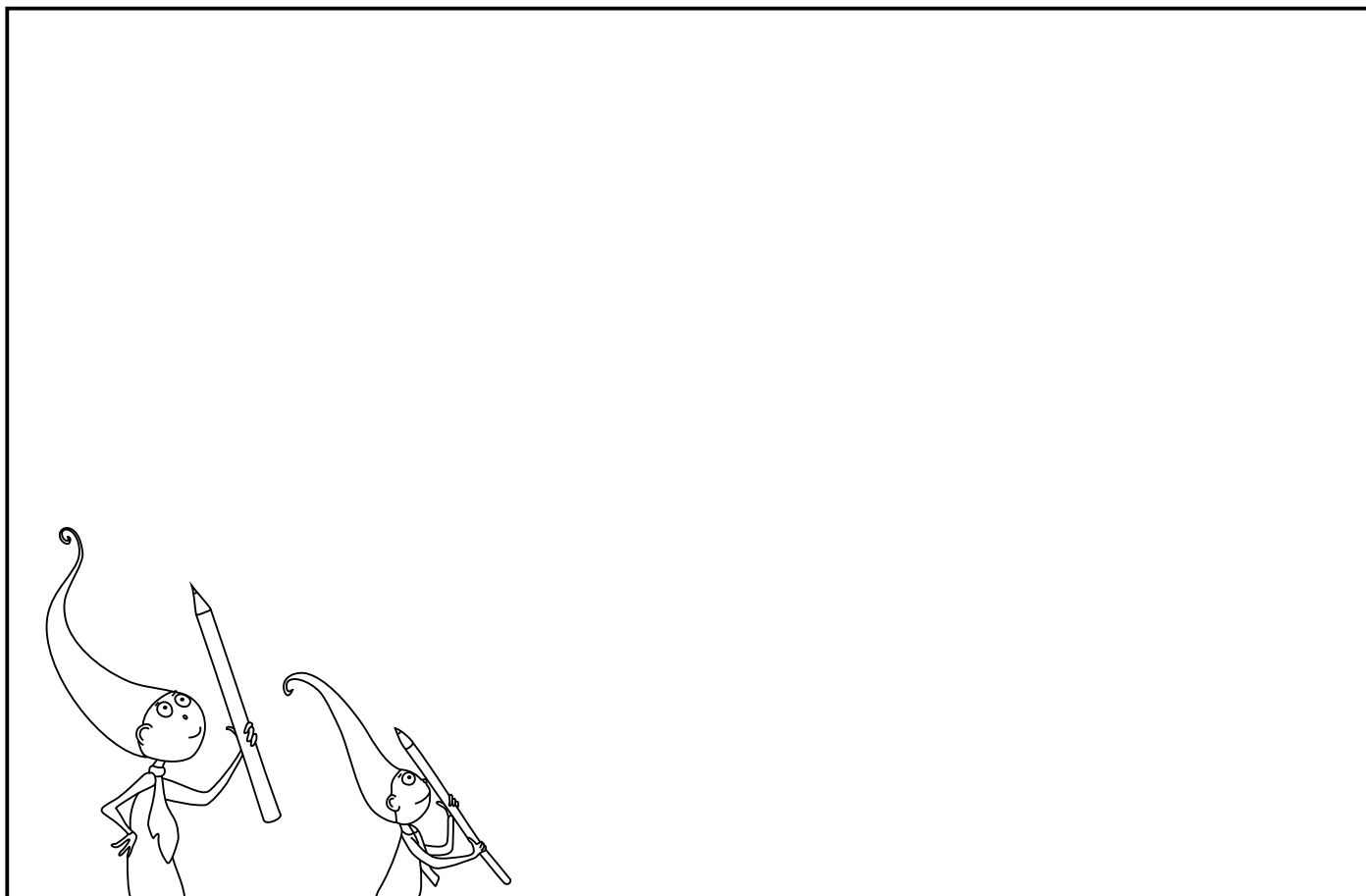
2015

Sierpie August Août



Tydzie Woch Semaine	Poniedziałek Méindeg Lundi	Wtorek Dënschdeg Mardi	roda Mëttwoch Mercredi	Czwartek Donneschdeg Jeudi	Pi tek Freideg Vendredi	Sobota Samschdeg Samedi	Niedziela Sonndeg Dimanche
31						1	2
32	3	4	5	6	7	8	9
33	10	11	12	13	14	15 <small>Wniebowzi cie NMP Léiffräweschdag Assomption</small>	16
34	17	18	19	20	21	22	23
35	24/31	25	26	27	28	29	30

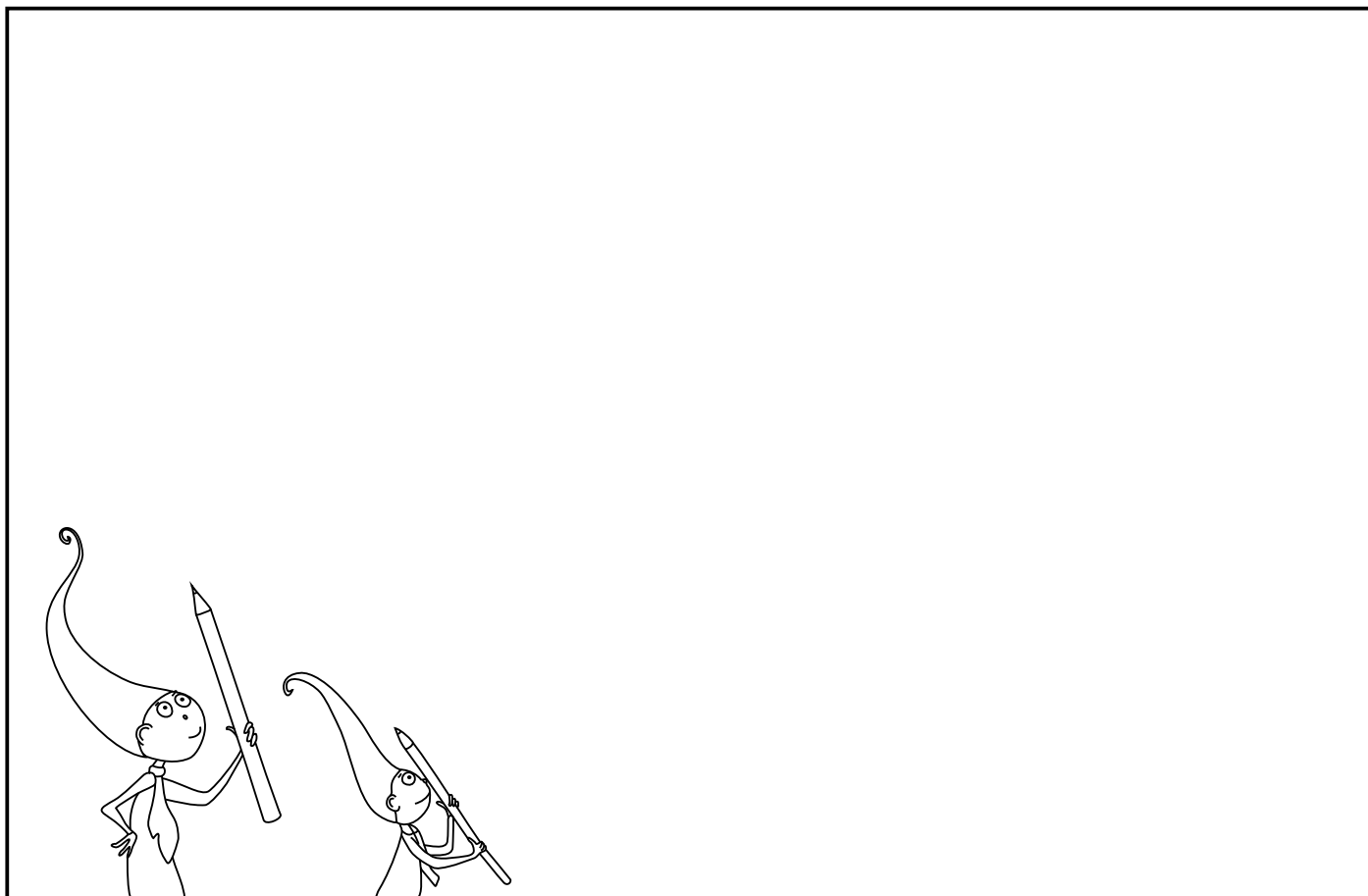
2015 Wrzesień September Septembre



Tydzie Woch Semaine	Poniedziałek Méindeg Lundi	Wtorek Dënschdeg Mardi	roda Mëttwoch Mercredi	Czwartek Donneschdeg Jeudi	Pi tek Freideg Vendredi	Sobota Samschdeg Samedi	Niedziela Sonndeg Dimanche
36		1 ^(PL) Pocz tek roku szkolnego	2	3	4	5	6
37	7	8	9	10	11	12	13
38	14	15 ^(L) Schoulufank	16	17	18	19	20
39	21	22	23	24	25	26	27
40	28	29	30				

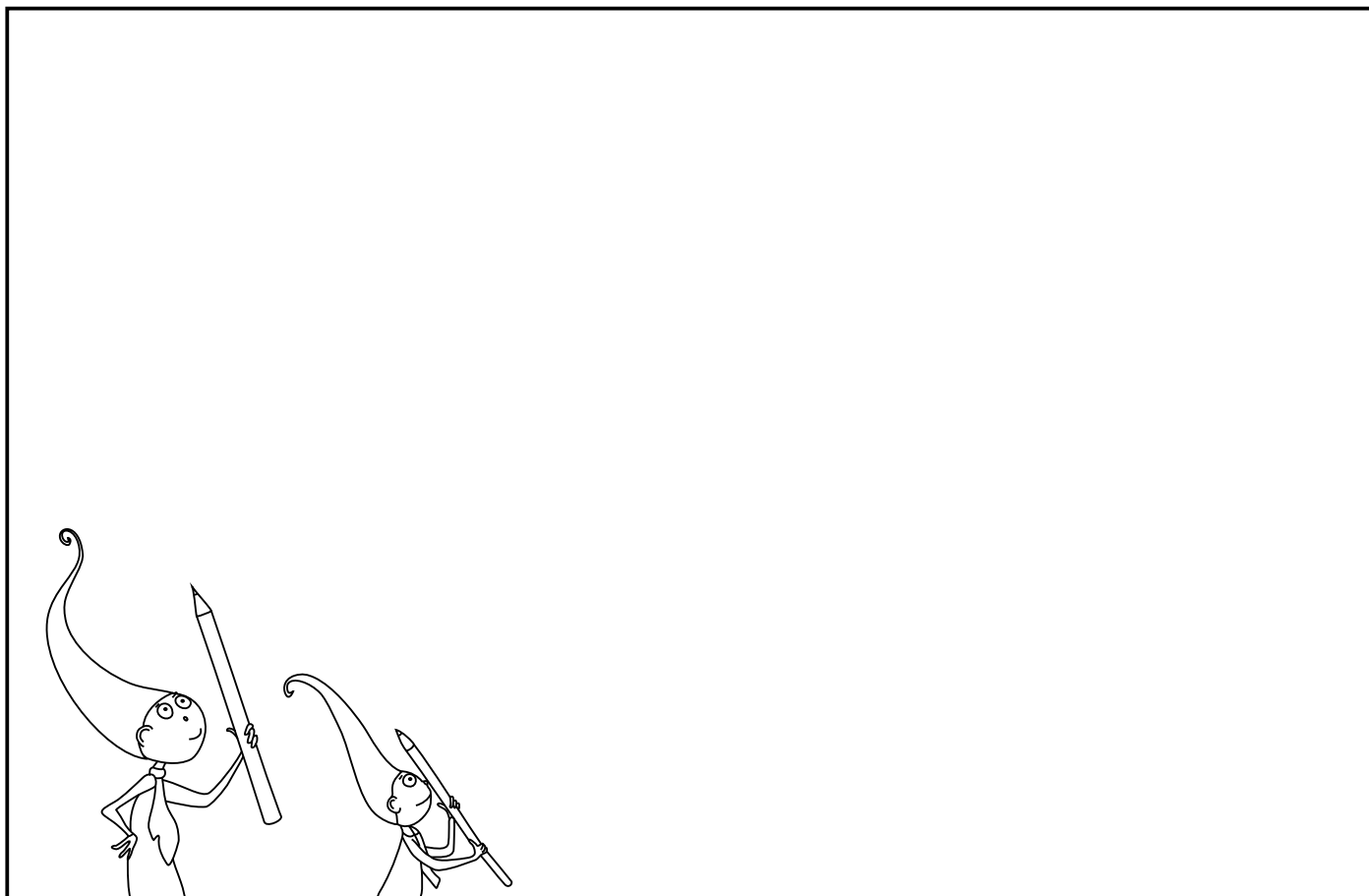
2015

Pa dziernik Oktober Octobre



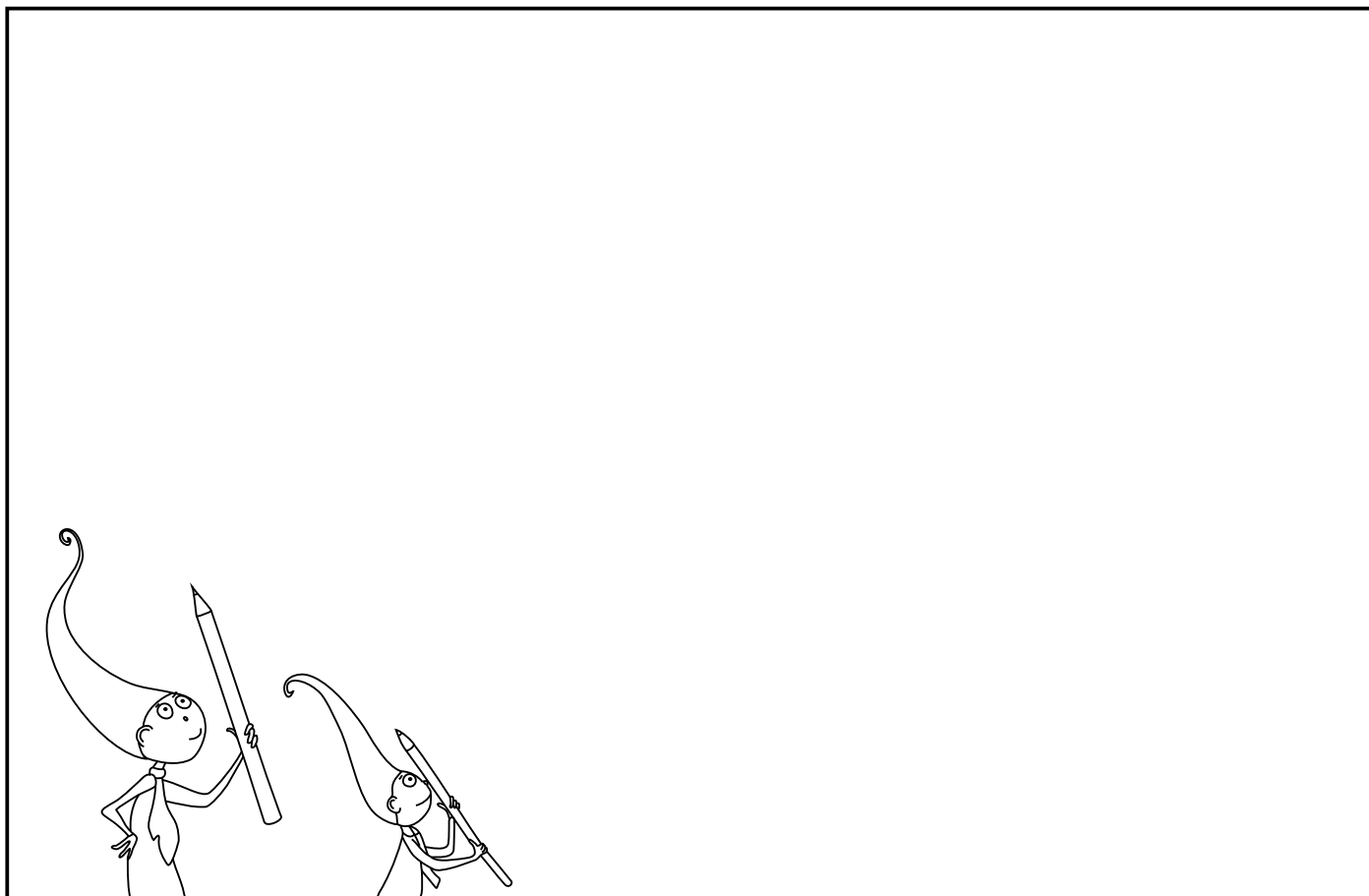
Tydzie Woch Semaine	Poniedziałek Méindeg Lundi	Wtorek Dënschdeg Mardi	roda Mëttwoch Mercredi	Czwartek Donneschdeg Jeudi	Pi tek Freideg Vendredi	Sobota Samschdeg Samedi	Niedziela Sonndeg Dimanche
40				1	2	3	4 ^(L) Pappendag
41	5	6	7	8	9	10	11
42	12	13	14 ^(PL) Dzie Nauczyciela	15	16	17	18
43	19	20	21	22	23	24	25
44	26	27	28	29	30	31	

2015 Listopad November Novembre



Tydzie Woch Semaine	Poniedziałek Méindeg Lundi	Wtorek Dënschdeg Mardi	roda Mëttwoch Mercredi	Czwartek Donneschdeg Jeudi	Pi tek Freideg Vendredi	Sobota Samschdeg Samedi	Niedziela Sonndeg Dimanche
44							1 ^{(PL)(L)(F)} Wszystkich wi tych Allerhellgen Toussaint
45	2 ^{(PL)(L)} Dzie zaduszny Allerseelen	3	4	5	6	7	8
46	9	10	11 ^{(F)(PL)} wi to Niepodległo ci Armistice 1918	12	13	14	15
47	16	17	18	19	20	21	22
48	23/30	24	25	26	27	28	29 ^(PL) Andrzejki

2015 Grudziez Dezember Décembre



Tydzie Woch Semaine	Poniedziałek Méindeg Lundi	Wtorek Dënschdeg Mardi	roda Mëttwoch Mercredi	Czwartek Donneschdeg Jeudi	Pi tek Freideg Vendredi	Sobota Samschdeg Samedi	Niedziela Sonndeg Dimanche
49		1	2	3	4	5	6 ^(PL) ^(L) _(F) Mikolajki Niklosdag Saint Nicolas
50	7	8	9	10	11	12	13
51	14	15	16	17	18	19	20
52	21	22	23	24 ^(PL) ^(L) _(F) Wigilia Helger Owend Veille de Noël	25 ^(PL) ^(L) _(F) Bo'e Narodzenie Chrëschtstag Noël	26 ^(PL) ^(L) _(F) Bo'e Narodzenie Stiefesdag Lendemain de Noël	27
53	28	29	30	31 ^(PL) ^(L) _(F) Sylwester Sylvester Saint-Sylvestre			

KOCHAM POMAGAMI!

Stowarzyszenie Lux Cordis a.s.b.l. zostało założone przez osoby od wielu lat pomagające dzieciom z wadami serca oraz dzieciom chorym i ubogim z Polski.

Nasze cele to:

- pomoc mieszkającym w Polsce dzieciom z wadami serca, dzieciom chorym, niepełnosprawnym i potrzebującym,
- informowanie o wadach serca, możliwościach diagnozowania i leczenia dzieci chorych oraz problemach je dotyczących,
- włączanie się w działania w dziedzinie opieki zdrowotnej, edukacji i ochrony dzieci chorych, niepełnosprawnych i potrzebujących.

ICH LIEBE ICH HELFE!

Der Verein Lux Cordis a.s.b.l. wurde von Menschen gegründet, die seit vielen Jahren herzkrank, kranke und bedürftige Kinder aus Polen unterstützen.

Unsere Ziele:

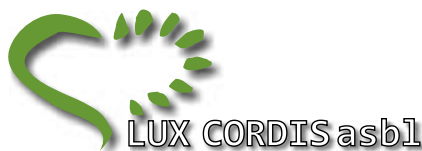
- Hilfe für herzkrank polnische Kinder, sowie für Kinder, die behindert oder bedürftig sind,
- Informationsverbreitung über die angeborenen Herzfehler sowie über die Behandlungsmöglichkeiten für kranke Kinder und über die Probleme, vor welche die kleinen Menschen gestellt werden,
- Unterstützung der Maßnahmen auf dem Gebiet des Gesundheitswesens im Bereich der Gesundheitsfürsorge, der Bildung und des Schutzes von kranken, behinderten und bedürftigen Kindern.

J'AIME J'AIDE!

L'association Lux Cordis a.s.b.l. a été créée par des personnes aidant depuis plusieurs années les enfants cardiaques ainsi que les enfants malades et en détresse en Pologne.

Nos objectifs:

- apporter un soutien aux enfants cardiaques, malades, handicapés et en détresse en Pologne,
- informer et sensibiliser le public au sujet des cardiopathies congénitales, le diagnostic et le traitement des enfants malades ainsi que tout autre problème les touchant,
- s'engager dans différentes actions dans le domaine de la santé, de l'éducation et de la protection des enfants malades, handicapés et en détresse.



Lux Cordis asbl 24 Wakelster L-6982 Oberanven/Luxembourg
tel. +352 / 621-656-944 RCS Luxembourg F7836
BCEELULL LU50 0019 2955 5305 5000 (Luxembourg)
Bank PKO SA: 85 1240 4416 1111 0010 2368 4213 (Polska)
www.luxcordis.org, e-mail: info@luxcordis.org

© 2015 Lux Cordis asbl

Rysunki-Dessins-Zeichnungen: Alina Villar-Vargas

Druk-Impression-Druck: Drogowiec-PL Sp. z o.o., ul. Sienna 2, PL 25-950 Kielce
ISBN 978-99959-675-8-1